

# LES CHIFFRES CLÉS DE LA DÉFENSE

ÉDITION 2016



*Liberté • Égalité • Fraternité*  
RÉPUBLIQUE FRANÇAISE

MINISTÈRE  
DE LA DÉFENSE



# Les chiffres de la défense 2015 - 2016

1 . Les principales missions de l'État .....	5
2 . Le budget de la défense .....	7
3 . Les effectifs du ministère en 2015 .....	15
4 . Carte des opérations extérieures .....	19
5 . Missions permanentes / forces françaises (hors Opex) .....	20
6 . Les équipements en dotation dans les armées .....	21
7 . Comparaisons entre les États-Unis et l'Union européenne .....	24
8 . Glossaire .....	25

NB : la différence entre la somme des items d'un tableau ou d'un graphique et leur total affiché résulte de l'utilisation d'arrondis.

# Introduction

Ce fascicule constitue une synthèse des principaux chiffres concernant la défense. Il présente les données budgétaires, les effectifs, les équipements en dotation dans les armées ainsi que les forces déployées hors métropole.

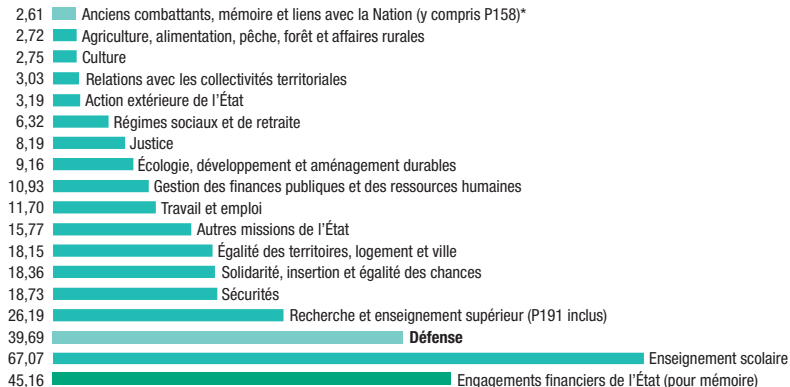
L'année 2016 traduit les décisions de l'actualisation de la Loi de programmation militaire (LPM) 2014-2019 adoptée en juillet 2015, en donnant aux armées les moyens de faire face aux défis, tant intérieurs qu'extérieurs, par un abondement du budget de la défense de 600 M€, le portant à 32 Md€, et la création nette de 2 300 emplois.

À la suite des attentats de novembre 2015, le Président de la République a décidé des mesures supplémentaires pour renforcer l'effort de défense dans la lutte contre le terrorisme, annonçant notamment l'arrêt des déflations au sein du ministère de la Défense jusqu'en 2019. Le Conseil de défense du 6 avril 2016 a confirmé l'annulation des 10 000 suppressions d'emplois programmées et prévoit un effort financier supplémentaire en faveur de la mission Défense et au-delà de la trajectoire financière de la LPM actualisée dès 2017.

Ces moyens permettront de poursuivre l'intensification de la lutte contre le terrorisme, la montée en puissance des armées dans les domaines de la cybersécurité et du renseignement mais aussi d'adapter les moyens de nos forces déployées, notamment celles sur le territoire national (Sentinelle).

# 1. Les principales missions de l'État

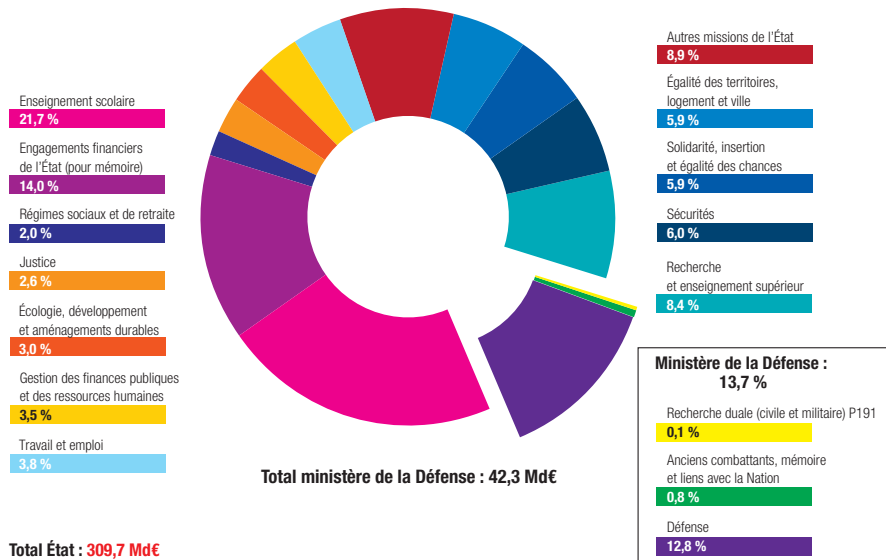
## 1.1 La répartition des crédits budgétaires entre les missions de l'État, hors remboursements et dégrèvements (LFI 2016)



En CP en Md€, pensions incluses.

\* *Le programme 158 (101 M€) « Indemnisation des victimes des persécutions antisémites et des actes de barbarie pendant la seconde guerre mondiale » relève du Premier ministre. Il vise à assurer une indemnisation en faveur des victimes – ou de leurs ayants cause – de persécutions antisémites ou d'actes de barbarie intervenus pendant la seconde guerre mondiale.*

## 1.2 Part du budget du ministère de la Défense (pensions incluses) dans le budget général de l'État (LFI 2016)



Le ministère de la Défense dispose de crédits qui sont répartis sur trois missions (Défense ; Anciens combattants, mémoire et liens avec la Nation ; Recherche et enseignement supérieur au titre du programme Recherche duale) et représentent 13,7 % du budget général de l'État (11,1 % hors pensions).

## 2. Le budget de la défense

La Loi organique relative aux lois de finances (LOLF) présente le budget selon une ventilation par destination des crédits, déclinée en missions, programmes et actions.

À ce titre, le ministère de la Défense est concerné par trois missions : la mission « Défense » proprement dite, la mission « Anciens combattants, mémoire et liens avec la Nation », auxquelles s'ajoute le programme « Recherche duale (civile et militaire) » qui s'intègre dans la mission interministérielle « Recherche et enseignement supérieur ».

Le budget 2016 de la mission « Défense » s'élève à 32,08 Md€, hors pensions, soit près de 700 M€ de plus qu'en 2015. Ce budget comprend 250 M€ de ressources issues de cessions immobilières et de matériels (prévues en LPM).

## 2.1 Le budget de la défense au format LOLF

Missions	Programmes	Actions
<b>Défense</b>	<b>Environnement et prospective de la politique de défense (144)</b>	Recherche et exploitation du renseignement intéressant la sécurité de la France Prospective de défense Relations internationales et diplomatie de défense
	<b>Équipement des forces (146)</b>	Dissuasion Commandement et maîtrise de l'information Projection - mobilité - soutien Engagement et combat Protection et sauvegarde Préparation et conduite des opérations d'armement Parts étrangères et programmes civils
	<b>Préparation et emploi des forces (178)</b>	Planification des moyens et conduite des opérations Préparation des forces terrestres Préparation des forces navales Préparation des forces aériennes Logistique et soutien interarmées Surcoûts liés aux opérations extérieures Surcoûts liés aux opérations intérieures

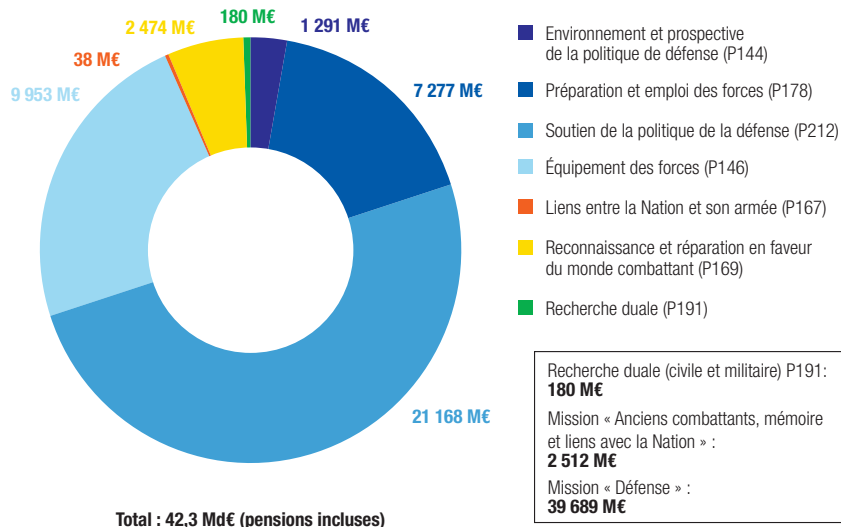


Missions	Programmes	Actions
<p><b>Défense</b></p>	<p><b>Soutien de la politique de la défense (212)</b></p>	<p>Politique immobilière</p> <p>Systèmes d'information, d'administration et de gestion</p> <p>Politiques des ressources humaines</p> <p>Politique culturelle et éducative</p> <p>Restructurations</p> <p>Pilotage, soutien et communication</p> <p>Recherche et exploitation du renseignement intéressant la sécurité de la France - Personnel travaillant pour le programme « Environnement et prospective de la politique de défense »</p> <p>Prospective de défense - Personnel travaillant pour le programme « Environnement et prospective de la politique de défense »</p> <p>Relations internationales - Personnel travaillant pour le programme « Environnement et prospective de la politique de défense »</p> <p>Préparation et conduite des opérations d'armement - Personnel travaillant pour le programme « Équipement des forces »</p> <p>Planification des moyens et conduite des opérations - Personnel travaillant pour le programme « Préparation et emploi des forces »</p> <p>Préparation des forces terrestres - Personnel travaillant pour le programme « Préparation et emploi des forces »</p> <p>Préparation des forces navales - Personnel travaillant pour le programme « Préparation et emploi des forces »</p>

Missions	Programmes	Actions
Défense	Soutien de la politique de la défense (212)	<p>Préparation des forces aériennes - Personnel travaillant pour le programme « Préparation et emploi des forces »</p> <p>Logistique et soutien interarmées - Personnel travaillant pour le programme « Préparation et emploi des forces »</p> <p>Surcoûts liés aux opérations - Personnel travaillant pour le programme « Préparation et emploi des forces »</p> <p>Politique immobilière - Personnel travaillant pour l'action « Politique immobilière »</p> <p>Politiques des ressources humaines - Personnel travaillant pour l'action « Politiques des ressources »</p> <p>Politique culturelle et éducative - gestion et communication des archives historiques de la défense - Personnel travaillant pour l'action « Politique culturelle et éducative »</p> <p>Restructurations - Personnel travaillant pour l'action « Restructurations »</p> <p>Pilotage, soutien - Personnel travaillant pour l'action « Pilotage, soutien »</p> <p>Journée défense et citoyenneté - Personnel travaillant pour le programme « Liens entre la Nation et son armée »</p> <p>Rayonnement et contribution extérieure</p> <p>Pilotage, soutien et communication - dépenses de personnels des cabinets et organismes rattachés/RH</p>

Missions	Programmes	Actions
Anciens combattants, mémoire et liens avec la Nation	Liens entre la Nation et son armée (167)	Journée défense et citoyenneté Politique de mémoire
	Reconnaissance et réparation en faveur du monde combattant (169)	Administration de la dette viagère Gestion des droits liés aux pensions militaires d'invalidité Solidarité Action en faveur des rapatriés
Recherche et enseignement supérieur	Recherche duale (civile et militaire) (191)	Recherche duale en sciences du vivant Recherche duale en sciences et techniques de l'information et de la communication Recherche duale dans le domaine aérospatial Autres recherches et développements technologiques duaux

## 2.2 La répartition des crédits budgétaires par programme (pensions incluses)



Rappel : la différence entre la somme des items d'un graphique et leur total affiché résulte de l'utilisation d'arrondis.

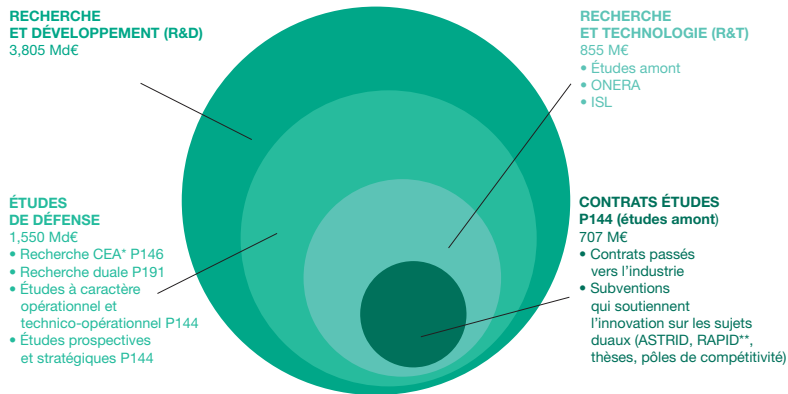
### 2.3 La répartition des ressources budgétaires de la mission « Défense » (LFI 2016, recettes issues de cessions, hors pensions)

Opérations stratégiques	Budget 2016 en Md€ (hors pensions)	
Masse salariale (T2)	11,3	Hors équipement 15,1 Md€
Activités opérationnelles (AOP)	1,2	
Fonctionnement et activités spécifiques (FAS)	2,4	
OPEX hors T2 (HT2)	0,3	
Autres opérations d'armement (AOA)	1,2	Équipement 17,0 Md€
Dissuasion (DIS)	3,6	
Équipement d'accompagnement (EAC)	0,9	
Environnement des programmes d'armement (EPA)	0,1	
Entretien programmé du matériel (EPM)	3,4	
Entretien programmé du personnel (EPP)	0,2	
Infrastructures de défense (INFRA)	1,1	
Programmes à effet majeur (PEM)	5,6	
Prospective et préparation de l'avenir (PPA)	0,5	
Renseignement (RENS)	0,2	
<b>Total mission « Défense »</b>	<b>32,1</b>	

*Rappel : la différence entre la somme des items d'un tableau et leur total affiché résulte de l'utilisation d'arrondis.*

## 2.4 Le soutien à la recherche et au développement de défense

Le ministère de la Défense suscite et accompagne l'innovation industrielle et technologique. En 2016, il consacre 3,8 Md€ à la Recherche et développement (R&D).



\* Commissariat à l'énergie atomique et aux énergies alternatives.

\*\* Projets développés dans le cadre du Pacte Défense-PME.

Chaque montant du cercle de taille supérieure ne correspond pas nécessairement à la somme du montant des cercles de taille inférieure.

### 3. Les effectifs du ministère en 2015\*

#### 3.1 La répartition des effectifs réalisés en 2015 par gestionnaire

	MILITAIRES	CIVILS	EFFECTIF TOTAL
TERRE	108 449	0	108 449
AIR	42 607	0	42 607
MARINE	36 331	0	36 331
Service des RH civiles	0	51 558	51 558
SSA	8 126	2 423	10 549
DGSE	1 327	3 777	5 104
DGA	2 090	2 628	4 718
SEA	1 390	0	1 390
SCA	1 563	0	1 563
IMI	548	0	548
APM (APM, CGA, GIE)	533	0	533
<b>TOTAL DÉFENSE</b>	<b>202 964</b>	<b>60 386</b>	<b>263 350</b>

Âge moyen du personnel militaire : 33,4 ans.

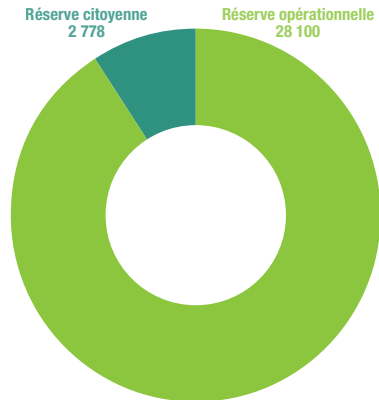
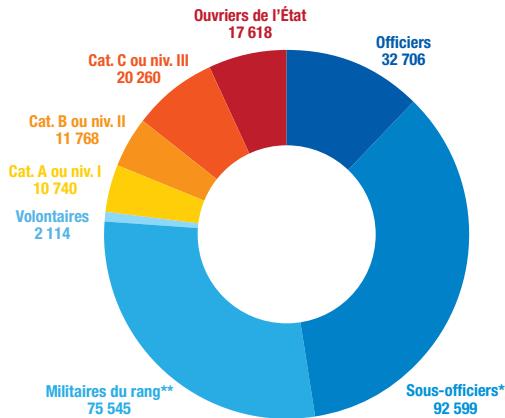
Âge moyen du personnel civil : 47,7 ans.

\* En Équivalent temps plein travaillé (ETPT), unité de décompte des effectifs prenant en compte la période d'activité de l'agent sur l'année et sa quotité de temps de travail.

## 3.2 La répartition des effectifs en 2015 par catégorie de personnel

En Équivalent temps plein travaillé (ETPT)

En effectifs physiques (hors gendarmerie nationale)



\* Officiers mariniers dans la Marine nationale.

\*\* Quartiers-maîtres et matelots dans la Marine nationale.



### 3.3 La répartition des effectifs sous PMEA de la défense, par catégorie, pour 2015

Par service gestionnaire pour le personnel militaire

En ETPT

	TERRE	MARINE	AIR*	AUTRES SERVICES**	TOTAL
Officiers	13 821	4 495	6 429	7 961	32 706
Sous-officiers	37 610	23 566	24 828	6 595	92 599
Militaires du rang	57 342	6 583	10 746	874	75 545
Volontaires	671	767	34	642	2 114
<b>Sous-total militaires</b>	<b>109 444</b>	<b>35 411</b>	<b>42 037</b>	<b>16 072</b>	<b>202 964</b>

Par employeur pour le personnel civil

En ETPT

Cat. A ou niv. I	805	411	712	8 812	10 740
Cat. B ou niv. II	1 052	570	786	9 360	11 768
Cat. C ou niv. III	2 451	962	590	16 257	20 260
Ouvriers de l'État	3 821	832	2 877	10 088	17 618
<b>Sous-total civils</b>	<b>8 129</b>	<b>2 775</b>	<b>4 965</b>	<b>44 517</b>	<b>60 386</b>

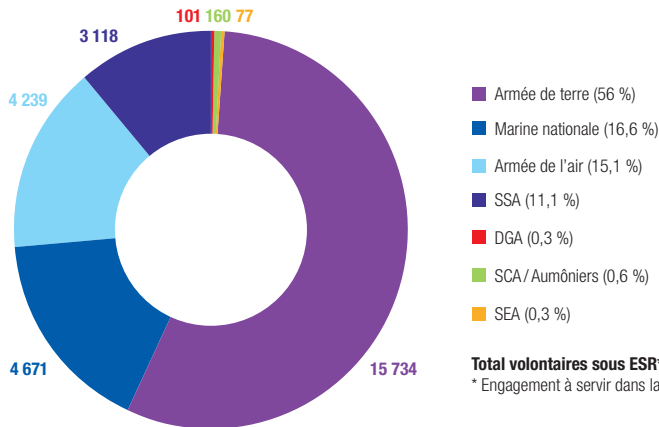
\* Dont SIAé.

\*\* Personnel militaire : Gendarmerie sous PMEA défense, SCA, SSA, DGA, SEA, SID, OIA, APM, CGA.

\*\* Personnel civil : SCA, SSA, DGA, SGA, DIRISI, SEA, SIMu, DICoD, OIAS, DRM, DPSD, DGSE, EMA (partie centrale).

Nota bene : PMEA de la défense : plafond ministériel des emplois autorisés en 2015 fixé à 268 471 ETPT.

### 3.4 La répartition des effectifs de la réserve opérationnelle (hors gendarmerie nationale) par armée, direction et service gestionnaire

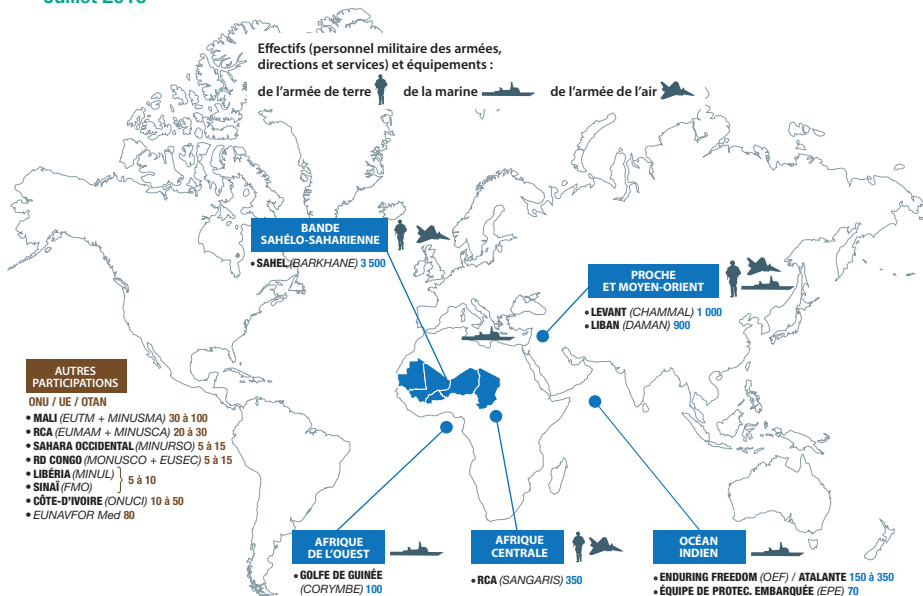


**Total volontaires sous ESR\* : 28 100**

\* Engagement à servir dans la réserve.

# 4. Carte des opérations extérieures

• Juillet 2016



# 5. Missions permanentes / forces françaises (hors Opex)

## • Organisation cible 2016

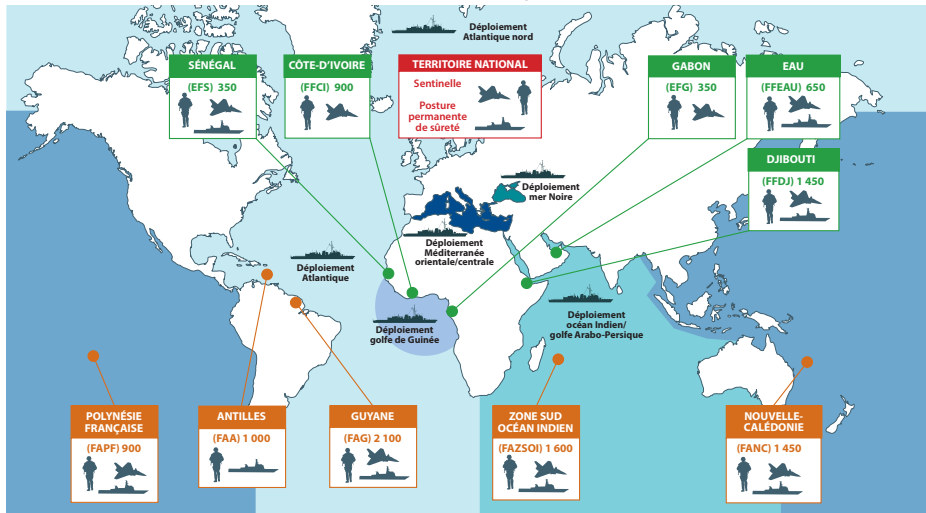


DISSUASION

**FORCES DE PRÉSENCE**  
**FORCES DE SOUVERAINÉTÉ**

Effectifs (personnel civil et militaire des armées, directions et services) et équipements :

de l'armée de terre  de la marine  de l'armée de l'air 



## 6. Les équipements en dotation dans les armées

### 6.1 Armée de terre (chiffres au 1<sup>er</sup> juillet 2016)

ÉQUIPEMENTS	NOMBRE	ÉQUIPEMENTS	NOMBRE
<b>BLINDÉS</b>	<b>6 648</b>	<b>ARTILLERIE CLASSIQUE</b>	<b>363</b>
<i>Chars de combat</i>	<i>200</i>	Canons de 155 mm	121
Leclerc		VOA (Véhicule d'observation de l'artillerie)	89
<i>Blindés chenillés</i>	<i>155</i>	Mortiers de 120 mm	140
VHM (Véhicule à haute mobilité)	53	LRU (Lance-roquette unitaire)	13
DCL (Dépanneur de char Leclerc)	18	<b>ÉQUIPEMENT DU COMBATTANT</b>	<b>18 552</b>
AMX 30 D	30	FÉLIN	
EBG & SDPMAC	54	<b>SYSTÈMES D'ARMES ANTICHARS</b>	<b>1 184</b>
<i>Blindés à roues</i>	<i>6 293</i>	Postes de tir Milan (428), Hot (30), Eryx (650), Javelin (76)	
AMX 10 RCR	248	<b>HÉLICOPTÈRES</b>	<b>295</b>
ERC 90 Sagaie	90	Gazelle tout type (111), Tigre (55), Cougar (26), Puma SA 330 (77), Caracal (8), Caïman (18)	
VBCI (Véhicule blindé de combat de l'infanterie)	629	<b>HÉLICOPTÈRES DE FORMATION ET D'ENTRAÎNEMENT</b>	<b>18</b>
Transport de troupes (VAB* tout type)	2 661	Fennec**	
PVP (Petit véhicule protégé)	1 181	<b>AVIONS DE LIAISON</b>	<b>13</b>
VBL-VB2L (Véhicule blindé léger)	1 466	TBM 700 (8), Pilatus (5)	
Aravis	14	<b>SYSTÈMES D'ARMES SOL-AIR</b>	<b>221</b>
Buffalo	4	Postes de tir Mistral rénovés	
		<b>DRONES (VECTEURS AÉRIENS)</b>	<b>72</b>
		SDTI (Système de drone tactique intérimaire)	24
		DRAC (Drone de reconnaissance au contact)	48

\* Véhicule de l'avant blindé.

\*\* La flotte de formation (EC 120 Colibri) est externalisée.

## 6.2 Marine nationale (chiffres au 1<sup>er</sup> juillet 2016)

ÉQUIPEMENTS	NOMBRE	ÉQUIPEMENTS	NOMBRE
<b>BÂTIMENTS DE COMBAT ET DE SOUTIEN</b>	<b>72</b>	<b>GROUPE AÉRIEN EMBARQUÉ</b>	<b>45</b>
Sous-marins nucléaires lanceurs d'engins	4	Rafale Marine	42
Sous-marins nucléaires d'attaque	6	Hawkeye – E2C	3
Porte-avions	1	<b>AVIONS DE PATROUILLE MARITIME</b>	<b>23</b>
Bâtiments de projection et de commandement	3	Atlantique 2	
Frégates de premier rang <sup>1</sup>	17	<b>AVIONS DE SURVEILLANCE MARITIME</b>	<b>13</b>
Frégates de surveillance	6	Falcon 50 M (8), Falcon 200 (5)	
Patrouilleurs hauturiers <sup>2</sup>	19	<b>HÉLICOPTÈRES DE COMBAT ET DE SAUVETAGE</b>	<b>53</b>
Chasseurs de mines	11	Caïman Marine (16), Panther (16), Lynx (18), Dauphin Pedro (3)	
Bâtiments de soutien outre-mer <sup>3</sup>	2	<b>HÉLICOPTÈRES DE SOUTIEN ET DE SERVICE PUBLIC</b>	<b>28</b>
Bâtiments de commandement et de ravitaillement	3	Dauphin SP (8), Alouette III (20)	
<b>CHALANDS DE TRANSPORT ET ENGIN DE DÉBARQUEMENT<sup>4</sup></b>	<b>17</b>	<b>AVIONS DE SOUTIEN MARITIME</b>	<b>24</b>
<b>GENDARMERIE MARITIME</b>	<b>38</b>	Falcon 10 M (6), Xingu (11), Cap 10 M (7)	
Patrouilleurs et vedettes de gendarmerie <sup>5</sup>			
<b>BÂTIMENTS HYDROGRAPHIQUES ET OCÉANOGRAPHIQUES</b>	<b>4</b>		
<b>DÉMINAGE ET SURVEILLANCE DES CHENAUX</b>	<b>7</b>		
Bâtiments de base pour plongeurs-démineurs, bâtiments remorqueurs de sonar <sup>6</sup>			
<b>BÂTIMENTS AUXILIAIRES</b>	<b>5</b>		
Remorqueurs de haute mer, bâtiments de soutien de région <sup>7</sup>			
<b>FORMATION ET ENTRAÎNEMENT</b>	<b>14</b>		
Bâtiments écoles et voiliers <sup>8</sup>			
<b>BÂTIMENTS D'EXPÉRIMENTATIONS ET D'ESSAIS</b>	<b>3</b>		

<sup>1</sup> - 2 frégates de défense aériennes, 2 frégates antiaériennes, 5 frégates anti-sous-marines, 5 frégates de type La Fayette, 3 frégates multimissions.

<sup>2</sup> - 9 patrouilleurs de haute mer, 3 patrouilleurs de service public, 4 patrouilleurs type P 400, 3 patrouilleurs (*Arago*, *Le Malin*, *Fulmar*).

<sup>3</sup> - 1 bâtiment multimission, 1 bâtiment de transport léger.

<sup>4</sup> - 13 Chalands de transport de matériel (CTM), 4 Engins de débarquement amphibie rapide (EDA-R).

<sup>5</sup> - 6 patrouilleurs côtiers de gendarmerie, 24 vedettes côtières de surveillance maritime, 8 vedettes de surveillance maritime et portuaire.

<sup>6</sup> - 4 bâtiments de base pour plongeurs-démineurs, 3 bâtiments remorqueurs de sonar.

<sup>7</sup> - 2 remorqueurs de haute mer, 3 bâtiments de soutien de région.

<sup>8</sup> - 8 bâtiments écoles, 2 bâtiments d'instruction à la navigation, 4 voiliers.

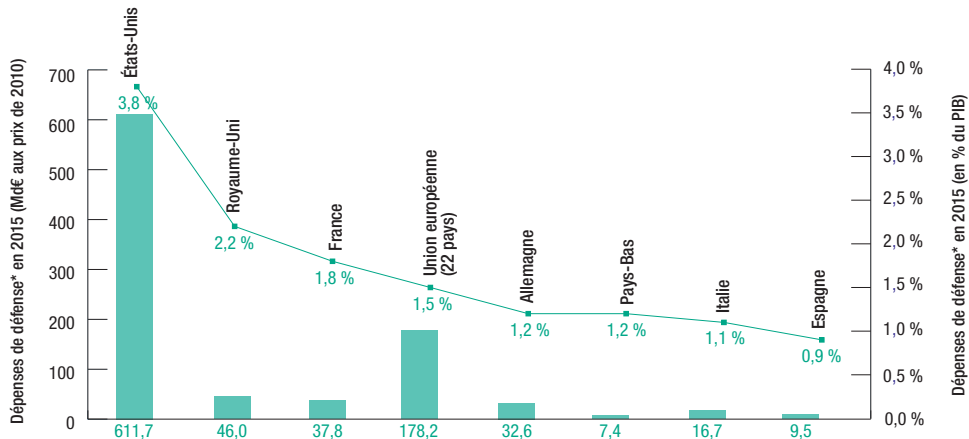
## 6.3 Armée de l'air (chiffres au 1<sup>er</sup> juillet 2016)

ÉQUIPEMENTS	NOMBRE	ÉQUIPEMENTS	NOMBRE
<b>AVIONS DE COMBAT</b>	<b>212</b>	<b>AVIONS DE FORMATION ET D'ENTRAÎNEMENT</b>	<b>131</b>
Rafale (omnirôle)	81	Epsilon (formation initiale des pilotes)*	33
Mirage 2000 N (nucléaire et assaut conventionnel)	23	Alpha Jet (formation des pilotes de chasse)**	75
Mirage 2000 D (assaut conventionnel)	67	Xingu (formation des pilotes de transport)	23
Mirage 2000-5 et 2000 C (défense aérienne)	35	<b>HÉLICOPTÈRES</b>	<b>79</b>
Mirage 2000 B (transformation)	6	Fennec (défense aérienne et mesures actives de sûreté aérienne)	40
<b>AVIONS DE TRANSPORT</b>	<b>78</b>	Caracal (recherche et sauvetage au combat)	11
A340 et A310 (transport stratégique)	5	Super Puma et Puma (transport, recherche et sauvetage)	28
C160 Transall (transport tactique)	23	<b>DRONES (VECTEURS AÉRIENS)</b>	<b>7</b>
C130 Hercules (transport tactique)	14	Harfang (4), Reaper (3)	
CN235 (avion de transport tactique léger)	27	<b>SYSTÈMES D'ARMES SOL-AIR</b>	<b>21</b>
A400M Atlas (transport tactique à allonge stratégique)	9	Crotale NG (12), SAMP « Mamba » (9)	
<b>AVIONS DE SUPPORT OPÉRATIONS</b>	<b>20</b>		
C135FR et KC 135 (avions ravitailleurs)	14		
E-3F SDCA (détection, commandement et contrôle aéroportés)	4		
C160G (recueil de renseignement électromagnétique)	2		
<b>AVIONS DE LIAISON</b>	<b>27</b>		
A330, Falcon 7X, Falcon 900 et Falcon 2000 (avions à usage gouvernemental)	7		
TBM 700 et DHC6 (avions de liaison)	20		

\* Les flottes d'entraînement (Grob 120 et Cirrus SR20 et SR22) sont externalisées.

\*\* Hors Patrouille de France.

## 7. Comparaisons entre les États-Unis et l'Union européenne\*



\* Pensions comprises.

Source : Otan - Mémorandum statistique de décembre 2015



# Glossaire

**APM:** Affaires pénales militaires

**CEA:** Commissariat à l'énergie atomique et aux énergies alternatives

**CGA:** Contrôle général des armées

**DGA:** Direction générale de l'armement

**DGSE:** Direction générale de la sécurité extérieure

**DICoD:** Délégation à l'information et à la communication de la défense

**DIRISI:** Direction interarmées des réseaux d'infrastructure et des systèmes d'information de la défense

**DPSD:** Direction de la protection et de la sécurité de la défense

**DRM:** Direction du renseignement militaire

**EMA:** État-major des armées

**ETPT:** Équivalent temps plein travaillé

**GIE:** Gendarmerie (gendarmeries spécialisées)

**IMI:** Ingénieur militaire de l'infrastructure

**LFI:** Loi de finances initiale

**LOLF:** Loi organique relative aux lois de finances

**LPM:** Loi de programmation militaire

**OIA:** Organismes interarmées

**OIAS:** Organisation interarmées du soutien

**OPEX:** Opération extérieure

**PLFR:** Projet de loi de finances rectificative

**PMEA:** Plafond ministériel des emplois autorisés

**SCA:** Service du commissariat des armées

**SDPMAC:** Système de déminage pyrotechnique de mines antichars

**SEA:** Service des essences des armées

**SGA:** Secrétariat général pour l'administration

**SIAé:** Service industriel de l'aéronautique

**SID:** Service d'infrastructure de la défense

**SIMu:** Service interarmées des munitions

**SSA:** Service de santé des armées

## Pour en savoir plus

*Site internet du ministère de la Défense*

**[www.defense.gouv.fr](http://www.defense.gouv.fr)**

*Sources :*

- Loi de finances initiale 2016
- Annuaire statistique de la défense 2015-2016
- Bilan social 2015
- Livre blanc sur la défense et la sécurité nationale 2013
- Actualisation de la programmation militaire 2014-2019

Directrice de la publication : Valérie Lecasble  
Chefs de projet : CNE Adeline Motsch et Franck Leclerc  
Contributeurs : SGA (DAF, DRH-MD), EMA/COM, SIRPA (terre, marine, air), DGA/COMM, CSR  
Chef du bureau des éditions : CF Jérôme Baroë  
Directeur artistique : Jean-Charles Mougeot  
Graphiste : Christine Pirot  
Secrétaire de rédaction : Isabelle Arnold  
Chef de fabrication : Jean-François Munier - diffusion : Eva Kouda  
© Juillet 2016 - Impression : Loire offset Titoulet

